

敬請轉交：貴公司研發部門/老闆

LICX

來裕用心★原料專精★迅速創新★服務貼心

Solabia

台灣來裕公司

台北市 106 大安區安和路二段七號四樓之一

TEL: 886-2-27028147 FAX: 886-2-27097392

SOLAPEARL® 撫紋珍珠球 – 視覺高貴、自由搭配、專利應用!

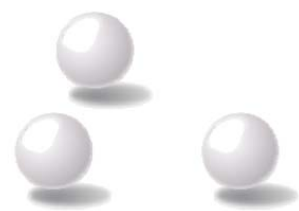
※ 平滑肌膚、瞬間填平皺紋，且提供對抗環境汙染、UV和重金屬的防護!

※ INCI: Aqua, Glycerin, Propanediol, Calcium Alginate, Biosaccharide Gum-4, Mica, Titanium Dioxide, Xanthan Gum, Citric Acid.

※ 中文名稱：水，甘油，1,3-丙二醇，海藻酸鈣，生物糖膠-4，雲母，二氧化鈦，三仙膠，檸檬酸

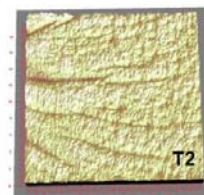
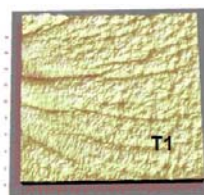
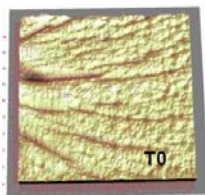
➤ 產品特色：

- ✓ SOLAPEARL® 擁有的專利應用，能瞬間填補皺紋和平滑肌膚。
- ✓ 組成中的生物糖膠-4(Biosaccharide Gum-4/ Glycofilm)的立體結構能在皮膚上形成的第二層肌膚，有效隔離環境汙染、重金屬及UV對肌膚的傷害。生物糖膠-4能防護及柔軟您的肌膚。
- ✓ 自由搭配；可依照自己的需求及設計，搭配出獨特的產品功效及顏色外觀。

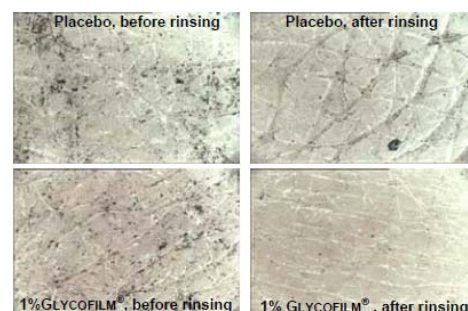


➤ 實驗數據：

- ✓ SOLAPEARL®能立即平滑、瞬間年輕：六位有明顯魚尾紋的女性受試者使用了含有30%撫紋珍珠球的產品，使用後立即測試，發現皺紋有明顯變淺。使用30分鐘後的測試顯示，主要的深層皺紋深度明顯減少了20.3%，其他細紋深度淡化了21.8%，且肌膚的平滑度增加了20.4%。



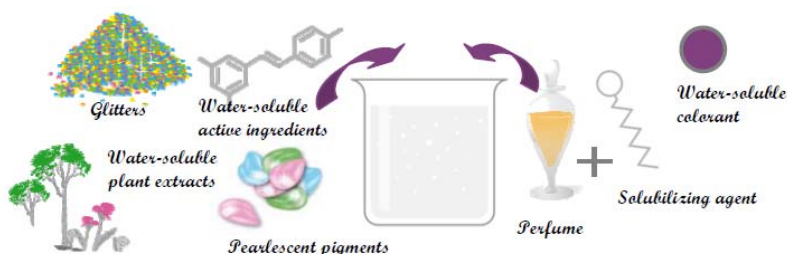
- ✓ SOLAPEARL®能防護、隔離環境汙染：十位使用添加了生物糖膠-4的產品的受試者，接觸了模擬空氣汙染中的碳粒子，清洗前後的觀察發現與空白組相比，生物糖膠-4能有效隔離碳粒子，避免碳粒子附著於皮膚上形成汙垢，使肌膚展現健康光澤。



➤ 建議用量：30% (建議添加 30%的撫紋珍珠於懸浮膠體中；懸浮膠體建議搭配使用 1% Solagel)

- 配方操作：本產品原廠包裝是將珍珠球體分散在保存液中；建議撈出球體後直接加入含有 Solagel 的懸浮膠體，當膠體接觸到球體中的鈣離子(溫和攪拌後放置 1 個小時)，膠體會增稠懸浮球體，球體的硬度同時會些許降低、使球體更容易塗抹讓肌膚吸收。

- 自由搭配：可在膠體中自由搭配添加水性活性成分、水性植物萃取液、水性色素、亮粉、珠光粉、香精(需添加溶解劑)，自由搭配創造屬於自己獨特設計的功效、顏色外觀的產品。



- 配方應用：特別適合添加在想要塑造高貴、有趣、具變化性外觀的產品，產品亦可搭配在訴求肌膚防護、汙染隔離及撫紋抗皺的肌膚護理產品。

- 行銷優點：※ 高貴、具變化性和獨特專屬的產品外觀。

※ 1% SOLAGEL® 懸浮膠體 (INCI: Aqua, Hydroxyethylcellulose, Gellan Gum, Phenoxyethanol; 中文名稱: 水, 羥乙基纖維素, 結冷膠, 苯氧乙醇)

